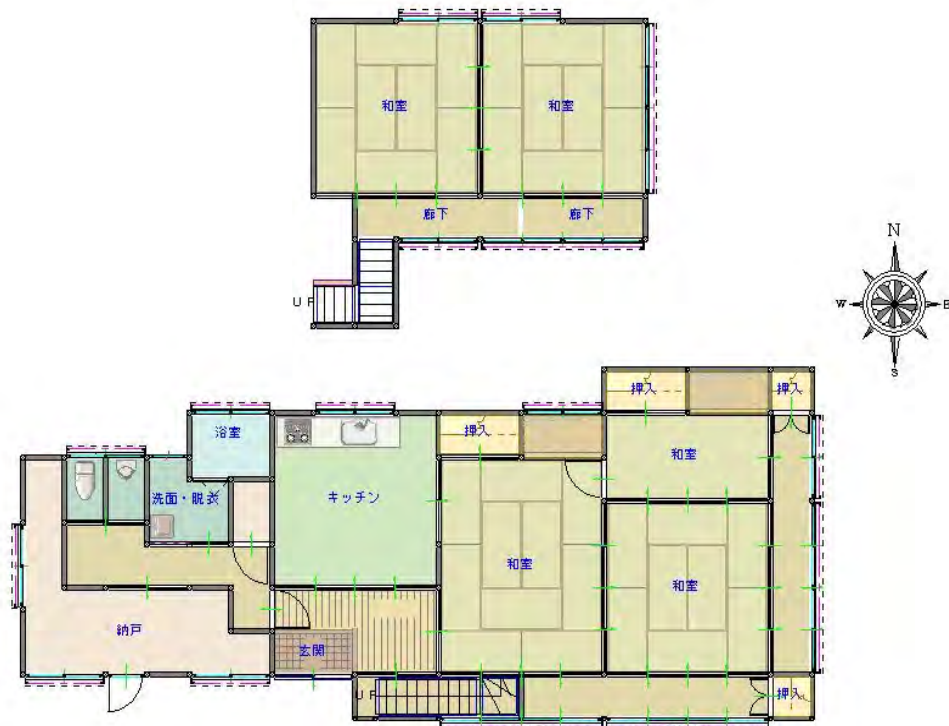


登録番号	AR2-86	契約内容	売却
分類	土地・建物	希望価格	売却: 200万円
所在地	送橋	地区名	送橋
構造	木造2階建て	敷地面積	1099㎡
延べ床面積	1階 98㎡	2階 33㎡	
間取り	1階 和室10畳、8畳、4畳 トイレ(男・女) 風呂 洗面所 物置 2階 和室8畳2部屋		
建築年	昭和25年築(平成18年改築)	主要施設への距離	
補修の必要	必要	役場	朝日町役場 4.7km
水道	上水道	病院	朝日町立病院 4.9km
排水	合併浄化槽	保育園	あさひ保育園 4.7km
電気	引き込み済み	小学校	宮宿小学校 3.9km
ガス	プロパンガス	中学校	朝日中学校 3.8km
トイレ	水洗 洋式	スーパー	フレッシュストアヒグチ 4.6km
風呂	灯油	バス停	
駐車場	あり	駅	JR左沢線左沢駅 12.6km
附帯物	小屋		
特記事項	※町では詳細な調査等を行っていないため現況での取引となります。 ※面積、建築年等は所有者からの聞き取りのため、実際と異なる場合があります。		

間取り図



※図面は現地確認によるため、実際の間取りと若干異なる場合があります(現況優先)。

外観写真



小屋

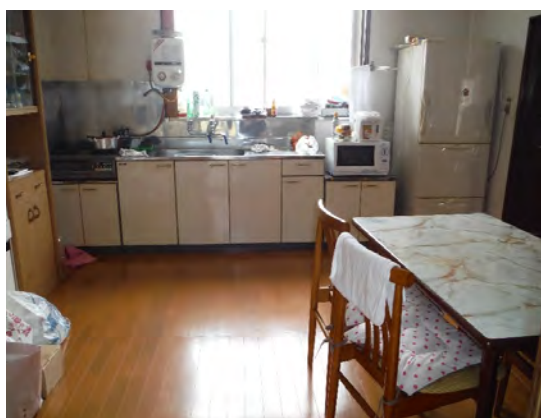
内観写真



10畳の和室



8畳の和室



キッチン



浴室