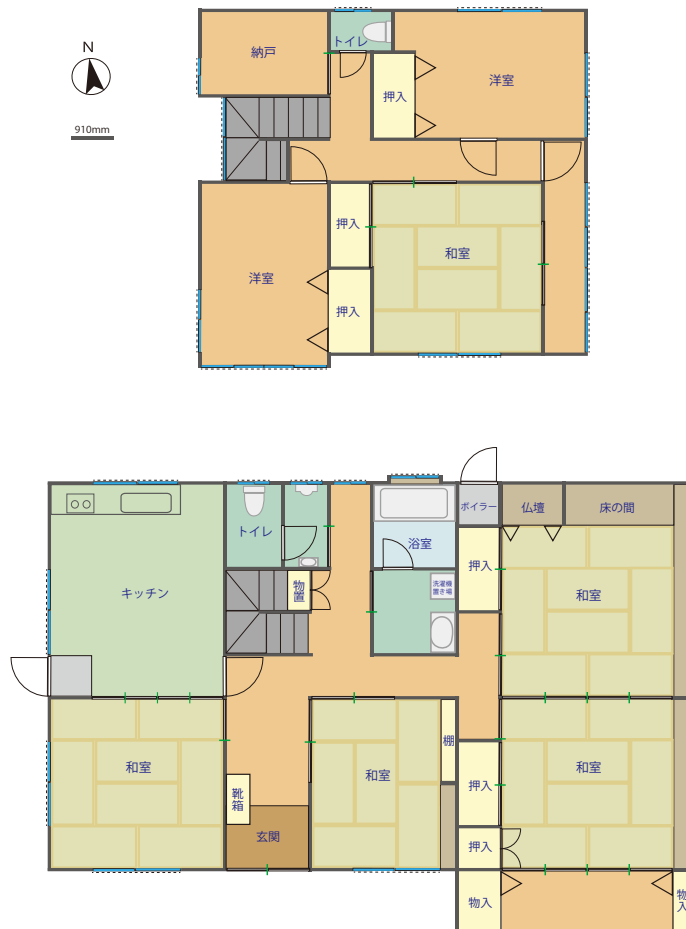


登録番号	AR5-121	契約内容	売却
分類	土地・建物	希望価格	応相談
所在地	玉ノ井	地区名	真中
構造	木造二階建	敷地面積	1777.54m <sup>2</sup>
延べ床面積	1階 118.62m <sup>2</sup> 、2階 58.79m <sup>2</sup>		
間取り	1階 和室8畳×3、和室6畳、キッチン、トイレ、風呂、洗面所、納戸 2階 洋室×2、和室8畳、トイレ		
建築年	1997年築、2024年1月～空	主要施設への距離	
補修の必要	不要	役場	朝日町役場 6.4km
水道	上水道	病院	朝日町病院 6.7km
排水	合併浄化槽	保育園	あさひ保育園 6.4km
電気	引き込み済み	小学校	大谷小学校 1.4km
ガス	プロパン	中学校	朝日中学校 5.2km
トイレ	水洗洋式	スーパー	フレッシュストアヒグチ 6.4km
風呂	灯油	バス停	山交バス 真中茶屋前 0.2km
駐車場	車庫(2台)あり	駅	JR左沢線左沢駅 5.5km
附帯物	小屋		
特記事項	<p>※町では詳細な調査等を行っていないため現況での取引となります。</p> <p>※面積、建築年等は所有者からの聞き取りのため、実際と異なる場合があります。</p> <p>※表記の敷地面積は当該物件が建つ宅地に加え隣地の宅地や畑等も含んでおり、一帯での取引となります。</p>		

間取り図



※図面は現地確認によるため、実際の間取りと若干異なる場合があります(現況優先)。

外観写真



外観

内観写真



玄関

内観写真



和室



トイレ



キッチン



浴室