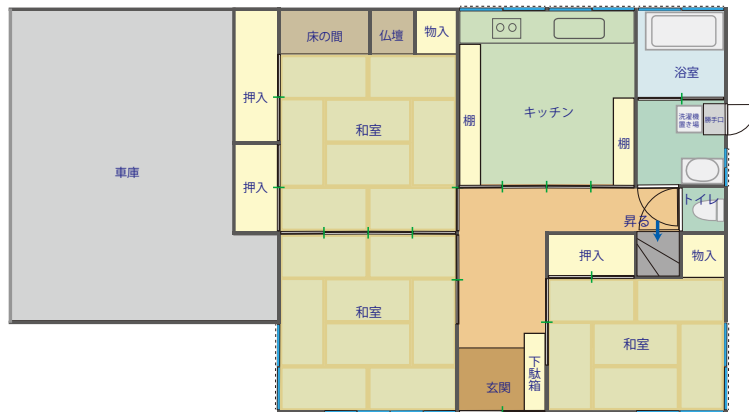
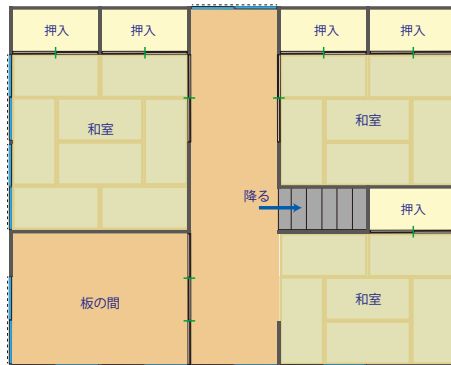


登録番号	AR6-124	契約内容	売却
分類	土地・建物	希望価格	売却150万円
所在地	宮宿	地区名	本町
構造	木造二階建	敷地面積	202.61m ²
延べ床面積	1階 105.27m ² 、2階 66.24m ²		
間取り	1階 和室8畳×2、6畳、キッチン、トイレ、風呂、洗面所 2階 和室8畳、6畳×2、板の間6畳		
建築年	1988年築、2014年～空	主要施設への距離	
補修の必要	多少の補修が必要	役場	朝日町役場 0.3km
水道	上水道	病院	朝日町病院 0.4km
排水	単独浄化槽	保育園	あさひ保育園 0.5km
電気	引き込み済み	小学校	宮宿小学校 0.7km
調理器具	プロパン	中学校	朝日中学校 1.3km
トイレ	水洗洋式	スーパー	フレッシュストアヒグチ 0.3km
風呂	灯油	バス停	朝日直行バス 大町 0.2km
駐車場	有2台(車庫)	駅	JR左沢線左沢駅 11.6km
附帯物			
特記事項	※町では詳細な調査等を行っていないため現況での取引となります。 ※面積、建築年等は所有者からの聞き取りのため、実際と異なる場合があります。		

間取り図



※図面は現地確認によるため、実際の間取りと若干異なる場合があります(現況優先)。

外観写真



外観

内観写真



玄関

内観写真



和室



トイレ・洗面



キッチン



浴室