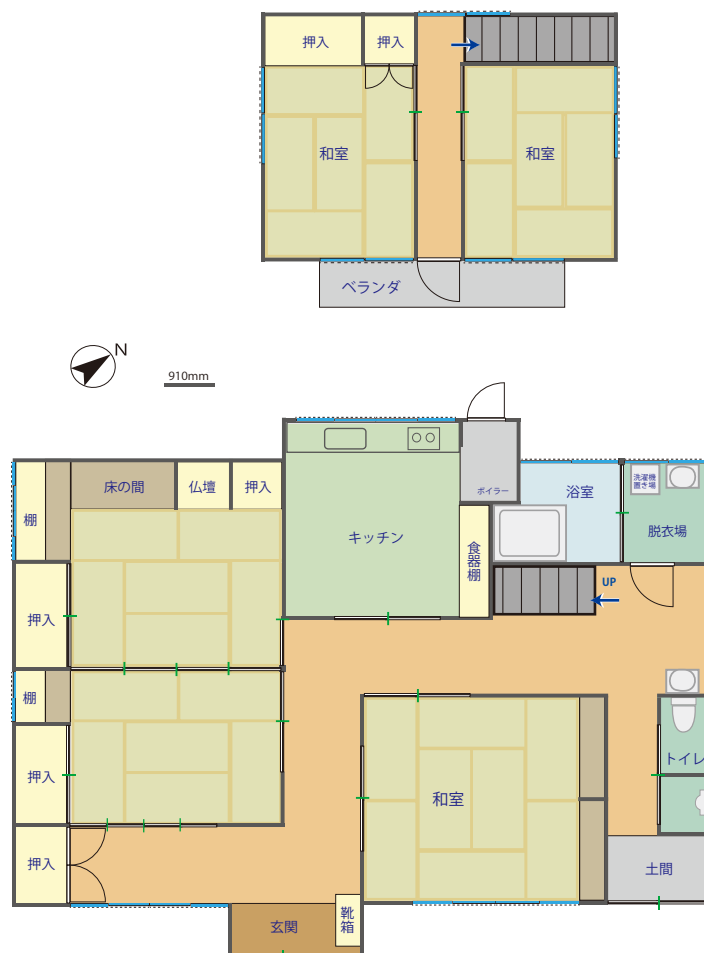


登録番号	AR7-128(旧AR4-107)	契約内容	売却
分類	土地・建物	希望価格	150万円
所在地	和合	地区名	宿
構造	木造二階建	敷地面積	197.7m2
延べ床面積	1階 122.4m2、2階 28.3m2		
間取り	1階 和室8畳×2、6畳、キッチン、トイレ、風呂、洗面所、土間		
	2階 和室6畳×2、ベランダ		
建築年	1976年築、2007年改築、2017年～空	主要施設への距離	
補修の必要	多少の補修が必要	役 場	朝日町役場 3.8km
水道	上水道	病 院	朝日町病院 3.9km
排水	単独浄化槽	保育園	あさひ保育園 3.8km
電気	引き込み済み	小学校	宮宿小学校 3.0km
ガス	プロパン	中学校	朝日中学校 2.6km
トイレ	洋式、水洗、男子トイレ	スーパー	フレッシュストアヒグチ 3.8km
風呂	灯油	バス停	山交バス 和合宿 0.2km
駐車場	有 1台	駅	JR左沢線左沢駅 8.4km
附帯物	小屋		
特記事項	共同アンテナ(5,000円／年程度) ※町では詳細な調査等は行っていないため現況での取引となります。 ※面積、建築年等は所有者からの聞き取りのため、実際と異なる場合があります。		

間取り図



※図面は現地確認によるため、実際の間取りと若干異なる場合があります(現況優先)。

外観写真



外観

内観写真



玄関

内観写真



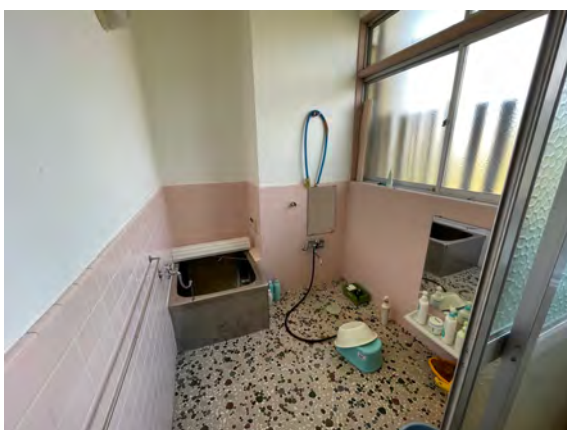
和室



トイレ



キッチン



浴室