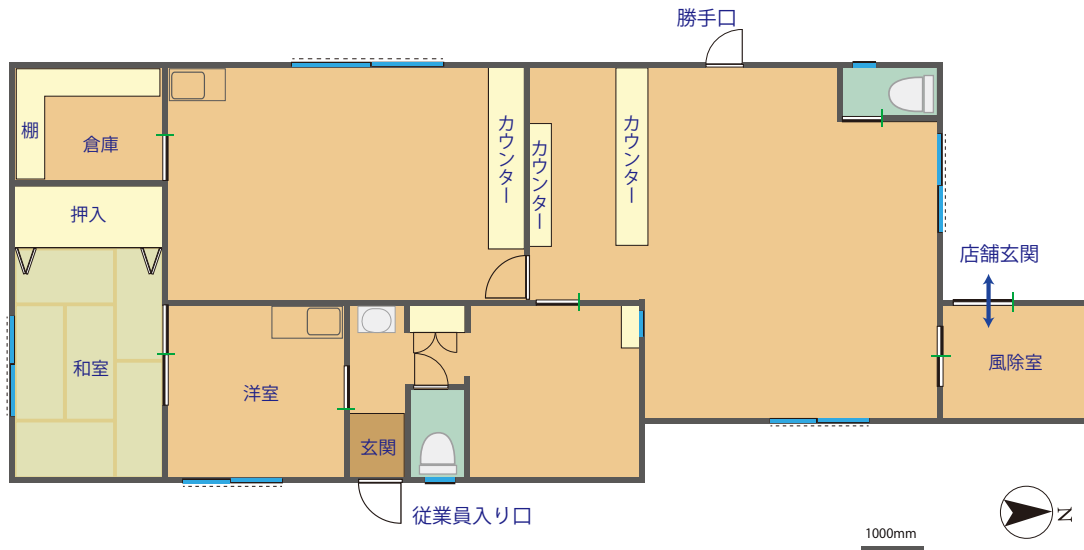


登録番号	RD2-03		契約内容	売却・賃貸
分類	土地・建物		希望価格	売却:200万円、賃貸:4万/月
所在地	宮宿		地区名	大町
物件の概要	敷地面積	376.82m ²		
	延べ床面積	1階	108.4m ²	2階
	構造	木造	補修の必要	必要
	建築年	平成16年建築 令和2年6月から空き		
	以前の利用状況	調剤薬局		
設備の状況	電気	引き込み済み	電力量	不明
	水道	上水道	排水	合併浄化槽
	ガス		トイレ	水洗洋式
	電話	その他	駐車場	あり 3台
	その他	エアコン、風呂なし		
主要施設への距離	役場	朝日町役場 0.2km	保育園	あさひ保育園 0.4km
	病院	朝日町立病院 0.1km	小学校	宮宿小学校 0.9km
	スーパー	フレッシュストアヒグチ 0.2km	中学校	朝日中学校 1.6km
	バス停	役場前バス停 0.2km	駅	JR左沢線左沢駅 11.8km
	その他			
附帯物				
特記事項	※一部借地。用途に応じた改装応相談。 ※町では詳細な調査等は行っていないため現況での取引となります。			

間取り図



※実際の間取りと若干異なる場合があります(現況優先)。

外観写真



内観写真



店舗内



トイレ



カウンター内から



休憩室